

Интегрированная автоматизированная система TDM/PDM/Workflow PartY PLUS v.3.0

Дмитрий Садовников

Вероятно, большинство постоянных читателей журнала «САПР и графика» хорошо знакомы с возможностями интегрированной системы TDM/PDM/Workflow PartY PLUS. Данная статья посвящена новой версии PartY PLUS v.3.0, поставки которой только начались в сентябре этого года (напомним, что поставки первой версии системы PartY, которая была практически первой отечественной коммерческой PDM-системой, начались ровно пять лет назад).

Изначально система PartY PLUS создавалась как гибкое, переносимое и масштабируемое решение, которое могло бы успешно использоваться на предприятиях и в организациях различного профиля. Практика показала, что такой подход был абсолютно оправданным: пользователи системы применяют в своей работе различные конструкторские САПР (AutoCAD, MicroStation, Pro/ENGINEER, SolidWorks, T-FLEX CAD, КОМПАС и др.), системы автоматизации технологической подготовки производства (Автопроект, ТехноПро) и управления предприятием (BAAN, Navision Axapta, SAP R/3, «Координатор» и др.) на базе различных СУБД (MS SQL Server, Sybase, Oracle). Таким образом, внедрение системы PartY PLUS не вынуждает предприятие привязываться к какой-либо конкретной СУБД, САПР или АСУП.

PartY PLUS 3.0 унаследовала все лучшие черты предыдущих версий системы и по сравнению с версией 2.5 содержит ряд дополнительных возможностей:

1 Новые возможности по наследованию прав доступа к объектам в дереве проектов. В дополнение к уже существовавшим мощным многоуровневым механизмам разделения прав доступа к информации версия 3.0 включает средства определения и наследования прав доступа к данным в рамках конкретного проекта, что очень удобно при работе больших групп пользователей с данными о сложных технических системах (корабль, самолет, инженерное сооружение и т.п.).

2 Улучшенная работа с компонентными документами. Современные САПР довольно часто создают документы, состоящие из нескольких файлов, ссылающихся друг на друга. PartY PLUS не только корректно работает с файлами, содержащими ссылки на внешние файлы (например, на XREF AutoCAD), но и позволяет управлять наборами файлов как единым целым (рис. 1). Это дает возможность избежать потери данных или искажения информации, например, при передаче готового комплекта документации заказчику в электронном виде.

3 Опциональные прямые интерфейсы к популярным САПР. Несколько лет назад PartY PLUS стала первой отечественной PDM-системой, в которой была реализована поддержка ODMA (рис. 2), что позволило решить задачи полной интеграции с рядом популярных систем (MS Word, Visio, FineReader, КОМПАС-График). С версией 3.0, также поддерживающей ODMA, опционально поставляются интерфейсные модули к популярным

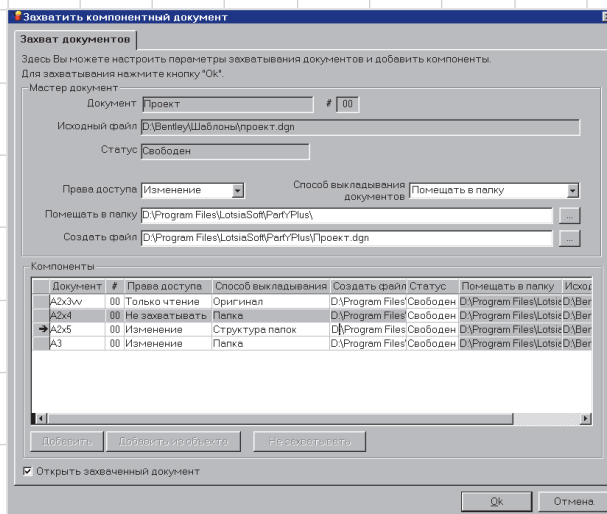


Рис. 1. Настройка параметров захвата компонентного документа

САПР (AutoCAD, MicroStation, SolidWorks и др.), обеспечивающие работу в режиме полной интеграции данных систем с PartY PLUS. Это означает, что, помимо простого вызова приложений из среды PartY PLUS и сохранения файлов в электронном архиве непосредственно из приложений, пользователь получает дополнительные возможности, в том числе:

- синхронизацию текстовых полей документа с атрибутами объектов PartY;
- корректную работу с файлами внешних ссылок (XREF) и ассоциированными файлами;
- передачу данных о составе изделия из САПР в систему PartY PLUS (для систем, в которых данная возможность реализована).

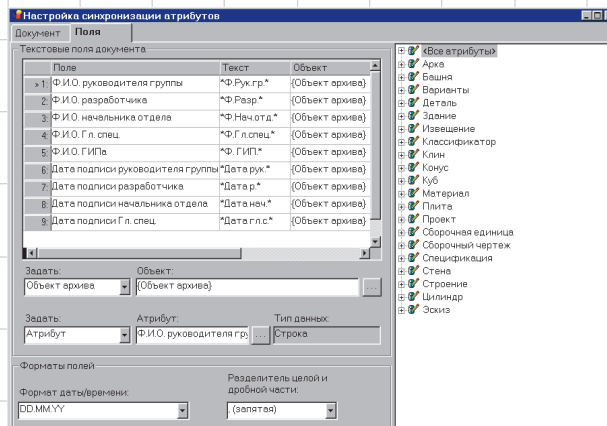


Рис. 2. Настройка синхронизации атрибутов PartY PLUS и полей документа

4 Большие возможности встроенного генератора отчетов. Значительные доработки были внесены в генератор отчетов, поставляемый в комплекте системы PartY PLUS. В первую очередь изменения были направлены на повышение удобства настройки отчетов. Появилась возможность переопределять и настраивать предопределенные отчеты. Добавлен функционал, позволяющий формировать отчет на основе данных, полученных в результате выполнения другого отчета.

5 Улучшенная интеграция с системой «Координатор». Совместное использование PartY PLUS с системой управления предприятием «Координатор» позволяет построить полнофункциональное решение, охватывающее весь производственный цикл — от маркетинговой проработки и разработки документации на изделие до его производства и сбыта. В системе также появилась возможность упростить передачу информации для формирования производственной программы.

6 Расширенный интерфейс прикладного программирования (PartYAPI). В новой версии был расширен набор функций интерфейса прикладного программирования PartYAPI, позволяющего пользователям системы самостоятельно писать приложения для нее на языках высокого уровня — Visual Basic, Visual C++, Delphi, PowerBuilder и др. При этом была сохранена и возможность подключения внешних Plug-in-модулей (функция PluginProc2 подключаемых модулей).

7 И еще более 50 улучшений... В систему внесены как принципиальные новшества, так и интерфейсные улучшения (рис. 3). Также значительно возросли и без того очень мощные и гибкие возможности Workflow-подсистемы LS Flow. К сожалению, в рамках данной статьи не удастся описать все новшества и улучшения, появившиеся в PartY PLUS 3.0. Более подробно с возможностями новой версии можно будет ознакомиться во время выставки SoftTool'2002, в которой разработчик системы — компания «Лотсия Софт» — традиционно принимает участие. Для ознакомления партнеров и потенциальных клиентов с возможностями PartY PLUS v.3.0 этой осенью также пройдет ряд семинаров.

В качестве дополнительных опций в составе решения могут поставляться интерфейсы к прикладным программам (САПР, коммуникационным системам, системам управления предприятием и т. п.), модуль репликации данных (для его использования необходимо иметь не менее двух лицензий на серверный компонент PartY PLUS) и пакет просмотра и аннотирования инженерных документов AutoVue 16.1.

Система PartY PLUS успешно используется на машиностроительных предприятиях, в проектных организациях и в строительстве, а также в авиационно-космической отрасли, судостроении, приборостроении, нефтегазовой отрасли, энергетике (в том числе и атомной), микробиологии, швейной промышленности и средствах масс-медиа.

Система продолжает динамично развиваться. В ближайшее время ста-

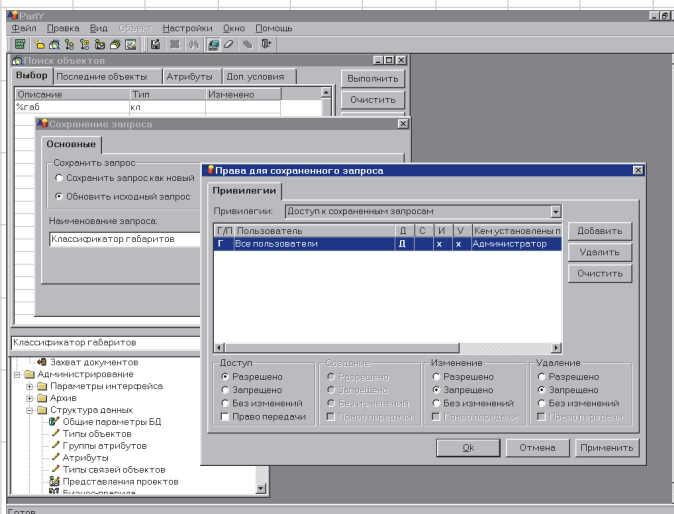


Рис. 3. Настройка прав доступа для сохраненного запроса

нут доступными новые модули, расширяющие функциональность системы. Также в последующие релизы версии 3.0 будут включены новые примеры готовых типовых настроек для различных предметных областей. Все это, наряду с гибкой лицензионной политикой, независимостью от конкретных СУБД и САПР, в сочетании с простотой адаптации системы под требования предприятия практически любого профиля, делает систему PartY PLUS одним из лучших интегрированных TDM/PDM/Workflow-решений для отечественных предприятий.

Обучение работе с системой PartY PLUS осуществляется на базе Государственного межведомственного научно-исследовательского и образовательного центра CALS-технологий, что особенно привлекательно для госпредприятий.

Возможность построения базирующегося на системах PartY PLUS и «Координатор» законченного интегрированного решения по управлению информацией предприятия делает данное решение еще более конкурентоспособным на отечественном рынке программного обеспечения корпоративного уровня.

Официальные пользователи предыдущих версий PartY и PartY PLUS могут перейти на версию 3.0 на льготных условиях, а пользователи, имеющие действующую подписку на обновление версий (Software Subscription Service), получают новую версию бесплатно. ■



Лотсия Софт

Комплексная автоматизация

•САПР•

•TDM/PDM/Workflow•

•Технический документооборот•

•Управление информацией об изделии•

•Профессиональный консалтинг•

Телефон: (095) 74-804-74, 74-803-74
Факс: (095) 74-803-74

E-mail: sales@lotsia.com
Web: http://www.lotsia.com