





Сквозная история переписки — мощный инструмент контроля взаимоотношений с коллегами и партнерами

Необходимо отдельно отметить интеграцию с широким спектром САПР, офисных приложений, систем электронной почты и средств календарного планирования (Autodesk AutoCAD, Inventor, SolidWorks, Bentley MicroStation, MS Office, OpenOffice, Corel, MS Project и др.), а также поддержку международных стандартов обмена данными: ISO 10303 (STEP), ISO 10007, ISO 12207, PLM XML.

Для тех же пользователей, которые хотели бы расширить возможности системы с помощью программирования, версия 5.0 включает новый интерфейс прикладного программирования (API) на базе COM-технологий. При этом сохраняется возможность применения всех наработок, сделанных с использованием предыдущих версий PartyAPI.

Таким образом, пользователи системы и разработчики дополнительных модулей для Lotsia PDM PLUS имеют возможность подключать к системе практически любые программные модули.

### Встроенные и подключаемые средства визуализации

Lotsia PDM PLUS 5.0 позволяет применять как встроенные, так и внешние средства просмотра документов различных форматов (офисных, растровых, векторных, 3D-моделей и сборочных единиц и т.п.), что может ока-

заться критически важным при работе над крупными проектами, в которых участвуют представители разных специальностей и организаций.

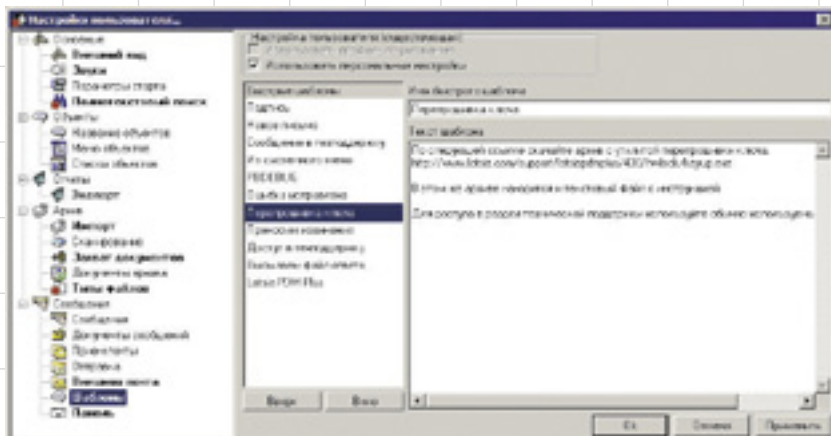
### Гибкое разделение ролей пользователей

Lotsia PDM PLUS 5.0 позволяет гибко управлять распределением прав доступа пользователей в соответствии с их ролями в конкретных проектах. При этом могут быть заданы различные схемы прав доступа как к объектам и атрибутам, так и к документам. Права доступа могут назначаться динамически и автоматически изменяться при переходе изделия, объекта или документа на новую стадию жизненного цикла.

Поддерживается интеграция с Microsoft Active Directory, что особенно удобно для крупных компаний.

### Расширенные возможности электронного документооборота и управления бизнес-процессами (Workflow)

Возможности системы Lotsia PDM PLUS по организации электронного документооборота являются, возможно, самыми мощными по сравнению с другими системами, представленными на российском рынке. Модуль Workflow позволяет осуществить построение самых



Использование быстрых шаблонов писем

- Электронный архив
- Технический и офисный документооборот (EDM/TDM/Workflow)
- Управление информацией о продукции (PDM)
- Поддержка жизненного цикла продукции (PLM/CALS)
- Управление предприятием
  - производство
  - снабжение
  - планирование
  - склад
  - палетирование
  - сбыт
  - опт/розница
  - бухгалтерия
  - финансы
  - бюджетирование
  - зарплата
  - кадры
  - аналитика
  - поддержка Wi-Fi
- Профессиональный консалтинг
- Комплексное внедрение решений PLM/PDM/ERP/Workflow
- Техническая поддержка

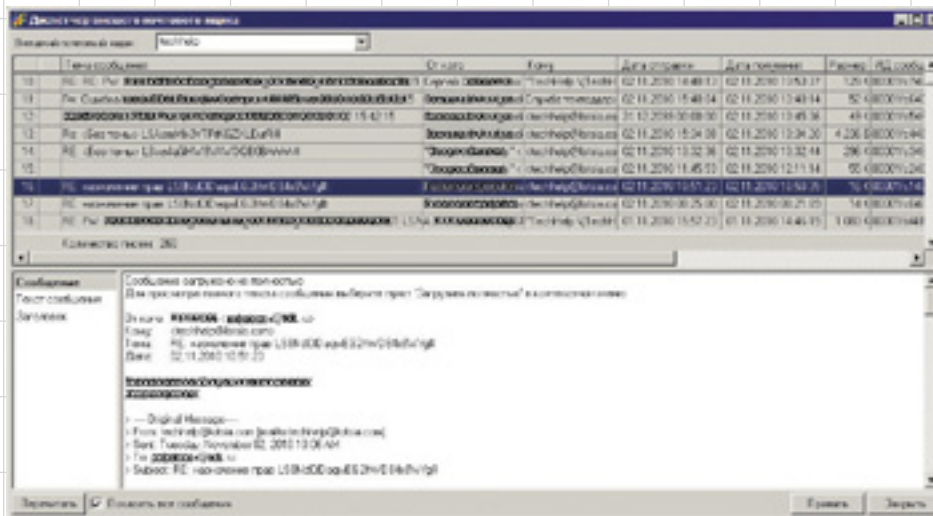
Новые возможности:  
Lotsia® PLM • Lotsia® PDM  
Lotsia® WEB • Lotsia® ERP  
Lotsia Enterprise Edition  
[WWW.LPLM.RU](http://WWW.LPLM.RU)

Ознакомьтесь с материалами международных конференций по PLM на Web-сайте:  
[WWW.PLM-CONFERENCE.COM](http://WWW.PLM-CONFERENCE.COM)

СКАЧАЙТЕ БЕСПЛАТНУЮ ДЕМОВЕРСИЮ  
Lotsia PDM PLUS с  
[WWW.LOTSIA.COM](http://WWW.LOTSIA.COM)

Закажите демонстрацию возможностей  
Lotsia® PLM!

Телефон: (495) 74-804-74  
Тел./Факс: (495) 74-803-74  
E-mail: [sales@lotsia.com](mailto:sales@lotsia.com)  
Web: [www.lotsia.com](http://www.lotsia.com)



Выбор электронных писем для загрузки с помощью диспетчера внешнего почтового ящика

сложных схем бизнес-процессов, в том числе вложенных.

Поддерживаются возможности сложной параллельной и последовательной маршрутизации, итерационные механизмы, декомпозиция задач, оповещение пользователей о завершении процесса, информационные рассылки, голосования, динамическое назначение исполнителей, замена исполнителей и т.п.

Среди новых возможностей системы стоит отметить углубленную интеграцию с системами электронной почты:

- для каждого пользователя администратор может настроить одну или несколько учетных записей электронной почты;
- ведется сквозная история переписки, при этом в одной цепочке истории учитывается переписка как с внешними, так и с внутренними адресатами. Сегодня это уникальная возможность!
- для каждого пользователя могут быть настроены быстрые шаблоны писем, которые легко реализуются нажатием одной кнопки, что ускоряет работу с типовыми задачами и процессами;
- электронные письма можно принимать как автоматически все, так и выборочно. Для фильтрации принимаемых писем имеется возможность вызова диспетчера внешнего почтового ящика.

Все эти возможности позволяют использовать подсистему Workflow решения Lotsia PDM PLUS 5.0 как «глобальную электронную почту».

**Поддержка широкого спектра отраслевых решений**

Lotsia PDM PLUS 5.0 поставляется с широким спектром готовых шаблонов настроек для различных отраслей (машиностроение, проектные организации, приборостроение и т.п.), что существенно сокращает сроки и стоимость внедрения системы. Отдельно следует отметить наличие документированных примеров по лучшим практикам настройки системы.

Система предоставляет возможность работы в рамках единого решения как с данными машиностроительного профиля, так и с данными радиоэлектроники и приборостроения, а также с офисными и организационно-распорядительными документами. При этом возможна работа в рамках одного проекта как с офисными документами (например, перепиской по контракту или проекту), так и со сметами, 3D-моделями и чертежами, со схемами разводки печатных плат, встроенным программным обеспечением (Embedded Software) систем на кристалле, документами СМК, приказами и распоряжениями и т.п.

**Расширенные аналитические возможности**

Мощные средства анализа данных и подготовки отчетных документов (ведомостей, спецификаций, отчетов и т.п.) в версии 5.0 системы Lotsia PLUS получили новые изоб-

разительные возможности. Сформированные отчетные документы, как и в предыдущих версиях, могут быть легко экспортированы на бланки, подготовленные в стандартных офисных приложениях.

**Всё выше, и выше, гибкость, переносимость и масштабируемость**

Lotsia PDM PLUS хорошо зарекомендовала себя как система, не имеющая жестких ограничений и привязки к программному обеспечению какого-либо одного производителя, что позволяет использовать ее практически в любых отраслях для решения широкого круга задач. Эта традиция была продолжена в версии 5.0: по мере накопления данных и увеличения количества пользователей и/или расширения круга решаемых задач может быть осуществлен легкий переход на новые, более производительные платформы, подключение новых модулей и изменение схемы представления информации без потери данных.

При этом сохраняются все возможности по самостоятельной настройке системы без привлечения компании-разработчика или системного интегратора (заказчику передается описание структуры базы данных и административный пароль доступа).

**Экономическая эффективность решения**

В версии 5.0 была продолжена хорошая традиция делать всё

возможное для минимизации совокупной стоимости владения системой.

Этому способствуют гибкая политика лицензирования (использование схемы конкурентных «плавающих» лицензий; снижение стоимости одной лицензии при увеличении количества пользователей; накопительные скидки при приобретении дополнительных пакетов лицензий, неограниченные корпоративные лицензии) в сочетании с возможностью применения бесплатных СУБД (MS SQL Server 2008 R2 Express), модульности и наличия готовых шаблонов отраслевых и прикладных решений.

**Lotsia PDM PLUS 5.0 — что получает пользователь?**

Внедрение решения Lotsia PDM PLUS 5.0 дает предприятию-пользователю следующие конкурентные преимущества:

- сокращение сроков разработки и выпуска продукции (по ряду показателей — в несколько раз);
- рост управляемости, полный учет и планирование всех ресурсов предприятия;
- снижение непроизводительных потерь времени;
- уменьшение количества ошибок, связанных с человеческим фактором, преобразованием данных и многократным вводом данных;
- снижение себестоимости продукции;
- высвобождение ресурсов;
- дополнительная привлекательность предприятия для привлечения инвестиций;
- повышение грамотности персонала.

Переход на новую версию позволит повысить выгоды от использования системы. Как обычно, переход на новую версию для пользователей, имеющих действующую подписку, осуществляется бесплатно.

Компания «Лотсия Софт» надеется, что внедрение системы Lotsia PDM PLUS 5.0 позволит вашему предприятию стать еще более успешным. ➤

*По материалам компании «Лотсия Софт»*